

編號	102062601	年齡	成年
毛色	虎斑	體型	中
性別	雄	絕育	未絕育
品種	米克斯	行政區	文山
捕捉/救援地址	福興路 4 巷		
附註	緊張		



編號	102062602	年齡	成年
毛色	黑	體型	中
性別	雄	絕育	未絕育
品種	米克斯	行政區	中正
捕捉/救援地址	廣州街		



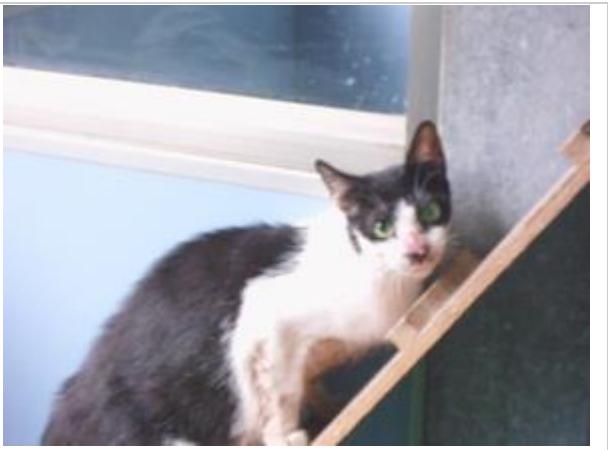
編號	102062603	年齡	幼齡
毛色	黑	體型	幼
性別	雄	絕育	未絕育
品種	米克斯	行政區	士林
捕捉/救援地址	中社路 1 段		



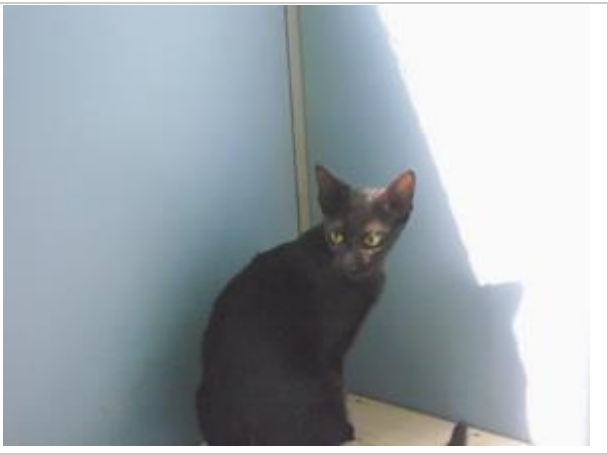
編號	102062604	年齡	幼齡
毛色	黑	體型	幼
性別	雄	絕育	未絕育
品種	米克斯	行政區	士林
進所原因	動物救援		
捕捉/救援地址	中社路 1 段		



編號	102062605	年齡	成年
毛色	黑白	體型	中
性別	雌	絕育	未絕育
品種	米克斯	行政區	萬華
捕捉/救援地址	西園路 2 段		
附註	短尾、似懷孕		



編號	102062606	年齡	年輕
毛色	黑	體型	小
性別	雌	絕育	未絕育
品種	米克斯	行政區	北投
捕捉/救援地址 大業路			



編號	102062607	年齡	年輕
毛色	黃	體型	小
性別	雄	絕育	未絕育
品種	米克斯	行政區	士林
捕捉/救援地址	中庸路		
附註	短尾		



編號	102062608	年齡	年輕
毛色	黑	體型	小
性別	雄	絕育	未絕育
品種	米克斯	行政區	士林
捕捉/救援地址	中庸路		



編號	102062609	年齡	成年
毛色	黑白	體型	中
性別	雄	絕育	未絕育
品種	米克斯	行政區	大安
捕捉/救援地址 仁愛路 4 段			



編號	102062610	年齡	年輕
毛色	黑	體型	小
性別	雌	絕育	未絕育
品種	米克斯	行政區	大安
捕捉/救援地址	復興南路 1 段		



編號	102062611	年齡	年輕
毛色	黑	體型	小
性別	雌	絕育	未絕育
品種	米克斯	行政區	大安
捕捉/救援地址	復興南路 1 段		



編號	102062612	年齡	幼齡
毛色	黑黃	體型	幼
性別	雌	絕育	未絕育
品種	米克斯	行政區	萬華
捕捉/救援地址	西園路 2 段		
附註	鼻氣管炎		



編號	102062613	年齡	幼齡
毛色	黑黃	體型	幼
性別	雌	絕育	未絕育
品種	米克斯	行政區	萬華
捕捉/救援地址	西園路 2 段		
附註	鼻氣管炎		



編號	102062614	年齡	幼齡
毛色	黑黃	體型	幼
性別	雌	絕育	未絕育
品種	米克斯	行政區	萬華
捕捉/救援地址	西園路 2 段		
附註	鼻氣管炎		



編號	102062615	年齡	幼齡
毛色	黃	體型	幼
性別	雄	絕育	未絕育
品種	米克斯	行政區	萬華
捕捉/救援地址	西園路 2 段		
附註	鼻氣管炎		



編號	102062616	年齡	幼齡
毛色	黃	體型	幼
性別	雄	絕育	未絕育
品種	米克斯	行政區	萬華
捕捉/救援地址	西園路 2 段		
附註	鼻氣管炎		



編號	102062617	年齡	幼齡
毛色	黃	體型	幼
性別	雄	絕育	未絕育
品種	米克斯	行政區	萬華
捕捉/救援地址	西園路 2 段		
附註	鼻氣管炎		



編號	102062618	年齡	成年
毛色	白	體型	中
性別	雄	絕育	未絕育
品種	米克斯	行政區	信義
捕捉/救援地址	松智路 41 號		



完